

Osiedle

Skowronków

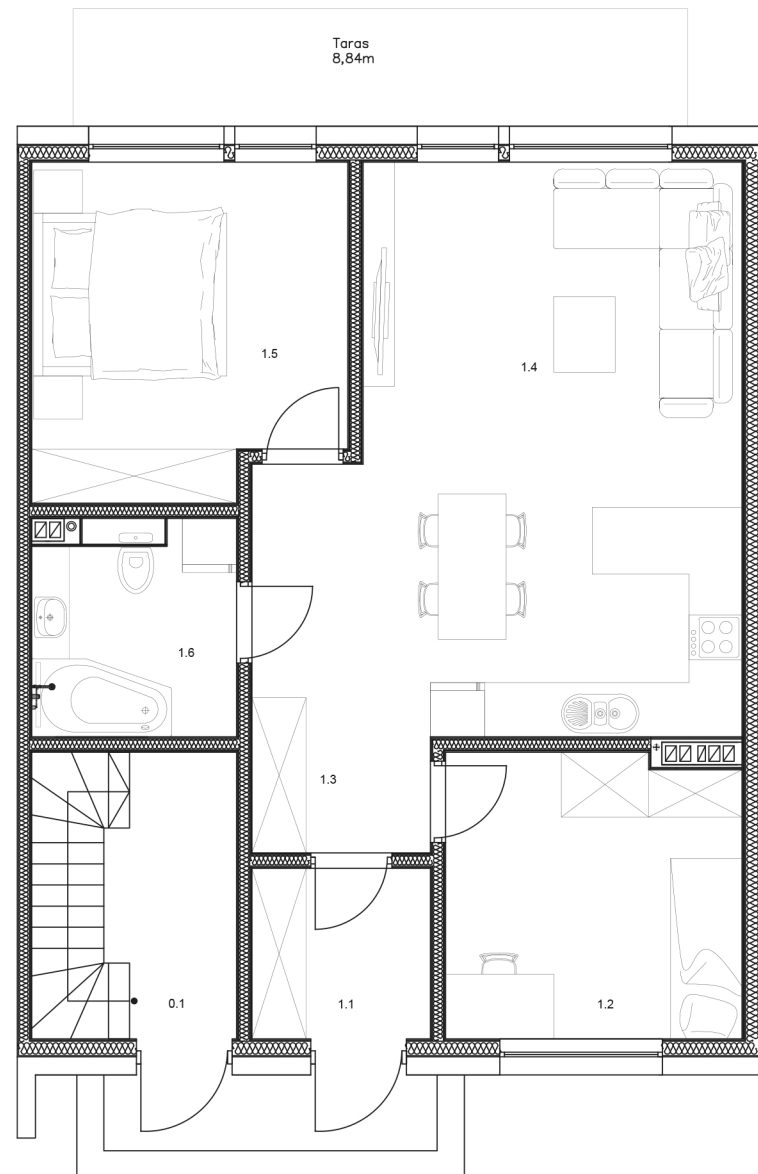
Mieszkanie G.0.

1.1 Wiatrołap	3,73 m ²
1.2 Sypialnia	10,22 m ²
1.3 Przedpokój	6,25 m ²
1.4 Pokój dzienny z aneksem kuchennym	26,68 m ²
1.5 Sypialnia	12,47 m ²
1.6 Łazienka	5,31 m ²

Łączna powierzchnia:

64,66 m²

Parter



T: 32 308 78 00

M: sprzedaz@box-haus.pl